

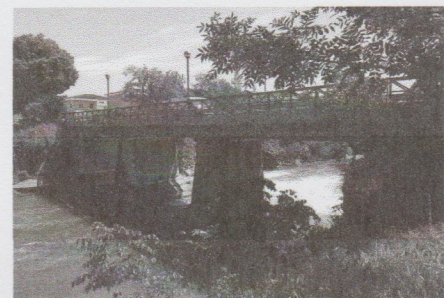
MERCOLEDÌ 19 MAGGIO 2021

MONTICHIARI Prosegue l'operazione di messa in sicurezza degli attraversamenti

Il ponte mette solide «radici» A Borgosotto partono i lavori

I piloni portanti del viadotto saranno presto rafforzati A Mezzane di Calvisano interventi sulla provinciale

Il ponte del Chiese in via Tito Speri a Borgosotto diventa più solido e sicuro. Concluso il primo lotto di lavori sulle ciclabili che gravitano attorno al viadotto che sovrappassa il fiume Chiese, l'Amministrazione comunale di Montichiari ha approvato l'investimento di 150 mila euro per rafforzare la struttura. «L'intervento - spiega l'assessore con delega ai Lavori pubblici Graziano Bonometti - si concentrerà sul consolidamento dei piloni». L'opera si inserisce in un programma di ampio respiro relativo alla manutenzione straordinaria dei viadotti. L'anno scorso era stato sistemato il ponte «Stendhal». In quella occasione le squadre di operai dell'Aipo, con l'ausilio delle ruspe avevano posizionando grossi massi ai piedi degli imponenti piloni per stabilizzarli dopo che, nel corso degli anni, l'acqua del fiume ha scavato sotto il manufatto. Sono state svolte anche le attività per valutare la vulnerabilità sismica dell'intero ponte di via Brescia. Il costo totale dell'intervento è stato di 30 mila euro. E a proposito di attraversamenti nella Bassa, sono attesi per il prossimo anno i lavori sul ponte di Mezzane a Calvisano. La decisione di far iniziare le operazioni di restyling nel 2022 e non alla fine del 2021 è legata all'inserimento dell'opera nella programmazione dei lavori pubblici provinciali appunto nel 2022. I lavori, finanziati dal Broletto, ammontano a 488 mila euro. Il ponte della Sp 69, costruito negli anni '30 e che rappresenta una sorta di confine tra i territori di Calvisano e Carpenedolo, in questi ultimi due anni e mezzo (grazie alla collaborazione tra Provincia e Università di Brescia) è stato soggetto a diversi sopralluoghi proprio per verificarne la stabilità. Sono stati effettuati rilievi sulla struttura ed è stata svolta anche un'analisi statica. Alla luce di queste operazioni, anche se la stabilità del manufatto al momento non è in discussione, è stata ribadita la necessità di intervenire al più presto sull'attraversamento sospeso. . V.Mor.



I piloni del ponte sul Chiede a Borgosotto saranno rinforzati